

Ein kleiner Einblick ins
Landschulmuseum Göldenitz ...



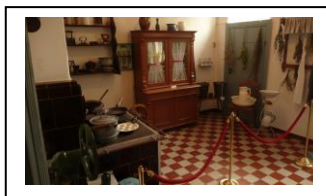
Schulzimmer



Lehrergarten



Gutsschmiede



Küche

Ausstellungen



Mediaschauen



Landschulmuseum Göldenitz

18196 Dummerstorf OT Göldenitz
Am See 7

Tel.: 038208 264
info@landschulmuseum.de
www.landschulmuseum.de



Öffnungszeiten

April:	Mi, Do, Sa	10.00 – 16.00 Uhr
	Di, Fr	10.00 – 14.00 Uhr
Mai - Sept.:	Mi, Do, Sa	10.00 – 18.00 Uhr
	Di, Fr	10.00 – 16.00 Uhr
Okt. - 20. Dez.:	Mi, Do, Sa	10.00 – 16.00 Uhr
	Di, Fr	10.00 – 14.00 Uhr

Führungen und Projekte nach Vereinbarung

Lage



Haben Sie noch Fragen oder Wünsche?
Sprechen Sie uns gern an:
Stephan Kasimirschak, Patricia Kirschner
Tel.: 038208 264

Landschulmuseum Göldenitz



**Angebot
für Reisegruppen**



Das Landschulmuseum Göldenitz

Die 1880 in Göldenitz neu errichtete Landschulstube ist von ihrem Grundaufbau her die typische Einklassenschule des damaligen Mecklenburg. Sie diente ihrer Bestimmung bis 1963 und beherbergt seit 1976 das „Landschulmuseum Göldenitz“. Hier begeistern das originale Schulzimmer um 1900 und die authentische Lehrerwohnung mit „guter Stube“, Kinderzimmer, Küche und Speisekammer sowie die Außenanlagen mit Lehrgarten, Scheune, Stallungen und Bienenschauer nebst Steinbackofen die Besucher.

Für einen Ausflug in unsere Region kombinieren Sie den Besuch des Landschulmuseums gerne mit anderen Einrichtungen!

So befinden sich beispielsweise folgende Ausflugsziele in der Nähe:

miniland

Modell- und Landschaftspark M-V, Göldenitz
Tel. 038208 – 82690

Können&Gönnen

Bistro und Catering
Tel. 01573 – 5506799

Bauernhofpension Gut Bandelsdorf

Familie Markmann
Tel. 038208 – 820343

Mecklenburger Kutsch- und Kremserfahrten

Axel Peters
Tel. 0151 – 58801329

Unser Angebot für Reisegruppen

Angebot	Dauer	Preis in € (p. P.)	Inhalt
Eintritt mit Führung* Gruppenpreis (ab 15 Pers.)	ca. 45 min	7,00 Erw. 6,50 Erw.	Besichtigung des Schulhauses mit Außenanlagen
Bitte wählen Sie aus folgenden Mediaschauen aus:			
Mediaschau „Das sprechende Klassenzimmer“	25 min	jew. + 1,00	Ein mecklenburgischer Dorfjunge erzählt aus dem Leben um 1900
Mediaschau „Leben mit der Schule“	25 min		Kulturhistorische Betrachtung der Schule seit dem 8. Jahrhundert
Mediaschau „...und sie werden nicht mehr frei...“	15 min		Über die Vereinnahmung von Kindern und Jugendlichen im Nationalsozialismus
„Nachsitzen“ – die historische Schulstunde mit Lehrer Brell für Erwachsene	ca. 35 min	+ 3,00	
<u>Sonderangebot (nach Absprache):</u>			
Schauschmieden	ca. 30 min	+ 3,50	

Die genaue Personenzahl bitte spätestens 4 Werktage vorher angeben, danke.

* maximal 50 Personen können in 2 Gruppen à 25 Personen durch das Haus geführt werden. Bei Seniorengruppen bitte ca. 30 min. zusätzlich einplanen, für Raumwechsel etc.